

Uchwała Nr 0007.IV.14.2015
Rady Gminy Krzyżanowice
z dnia 24.02.2015r.

**w sprawie wyrażenia opinii dotyczącej zmiany części granicy między obrębami ewidencyjnymi
Tworków i Bieńkowice w Gminie Krzyżanowice**

Na podstawie art. 18 ust. 2 pkt 15 ustawy z dnia 8 marca 1990r. o samorządzie gminnym (tekst jednolity Dz. U. z 2013r. poz. 594 z późn. zm.) w związku z § 8 ust. 1 rozporządzenia Ministra Rozwoju Regionalnego i Budownictwa z dnia 29 marca 2001r. w sprawie ewidencji gruntów i budynków (Dz.U. Nr 38, poz. 454 z późn. zm.)

Rada Gminy Krzyżanowice
uchwala:

§ 1

Opiniuje się pozytywnie zmianę części granicy między obrębami ewidencyjnymi Tworków i Bieńkowice w sposób taki, iż działki nr:

- 116, 118, 109/3, 109/4, 109/6, 109/18 karta mapy 12,
- 13/2, 12/2, 11/5, 11/7, 11/9, 10/2, 10/1, 11/8, 11/6, 11/4, 12/1, 13/1, 3/1, 2/1, 2/3, 8/1, 1/2, 2/2, 1/1, 9, 6, 3/2, 8/3, 7 karta mapy 1, położone w obrębie ewidencyjnym Tworków przechodzą do obrębu Bieńkowice.

§ 2

Mapa sporządzona w skali 1:7000 ze zmianami przebiegu części granicy między obrębami Tworków i Bieńkowice w Gminie Krzyżanowice stanowi załącznik do niniejszej uchwały.

§ 3

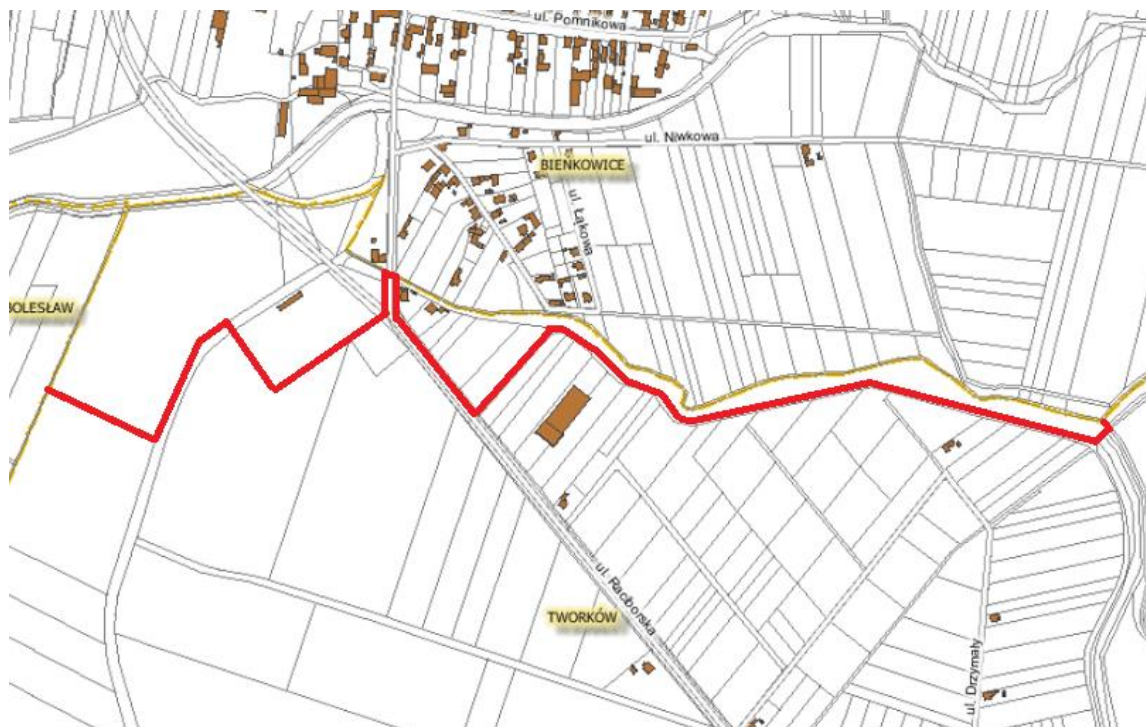
Wykonanie uchwały powierza się Wójtowi Gminy.

§ 4

Uchwała wchodzi w życie z dniem podjęcia.

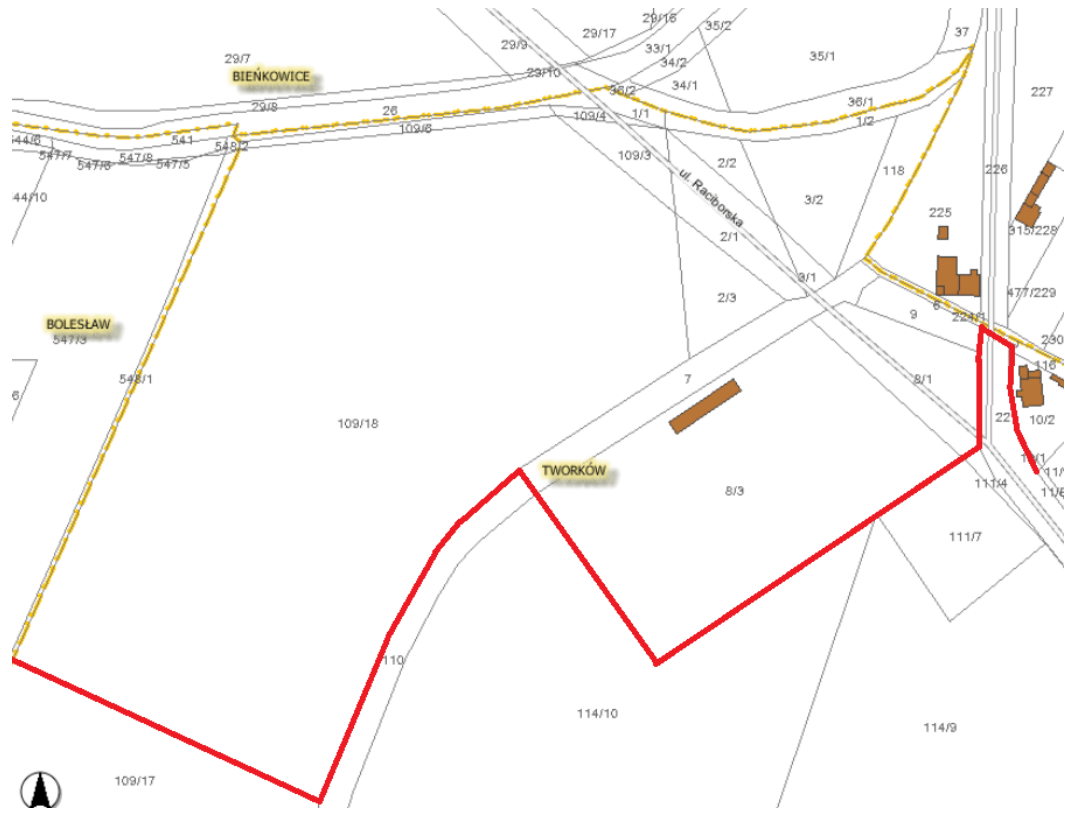
Załącznik nr 1 do uchwały

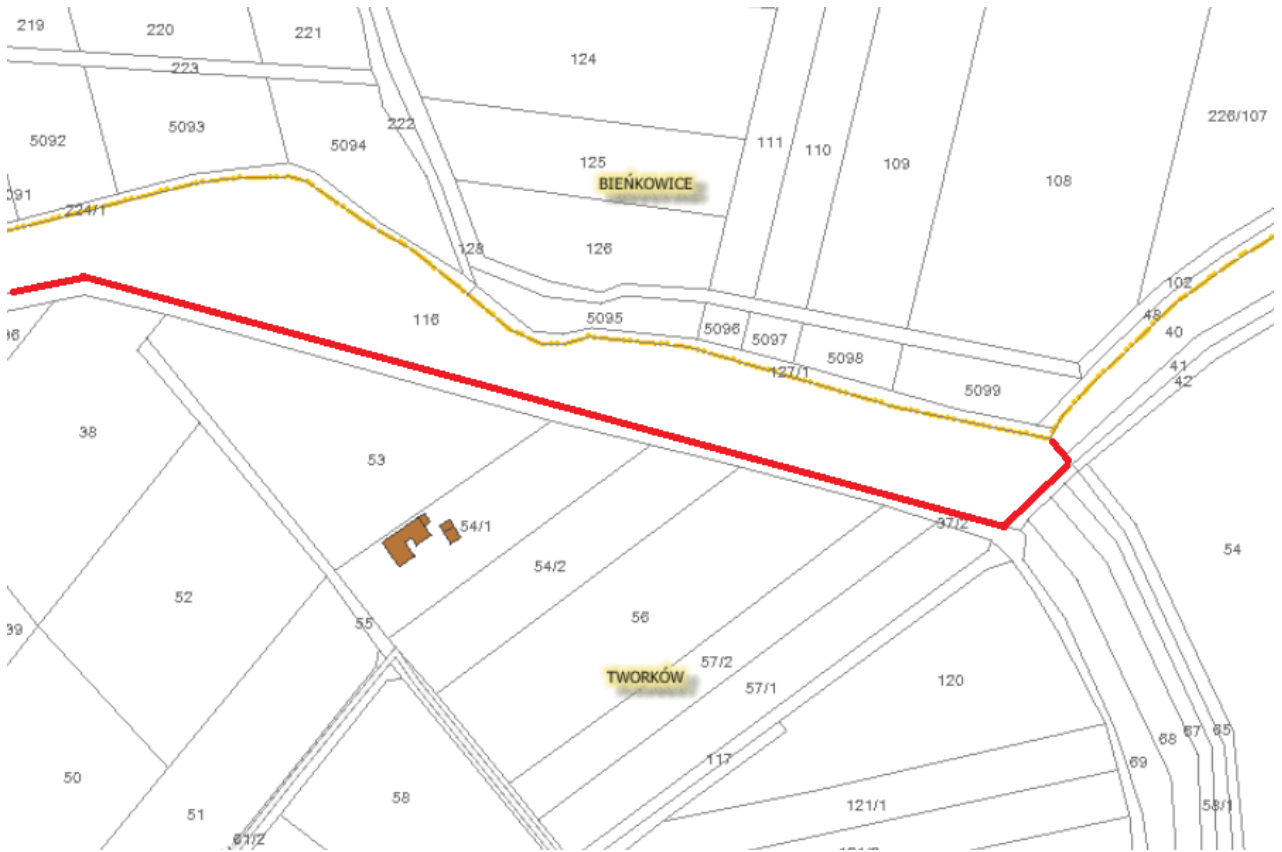
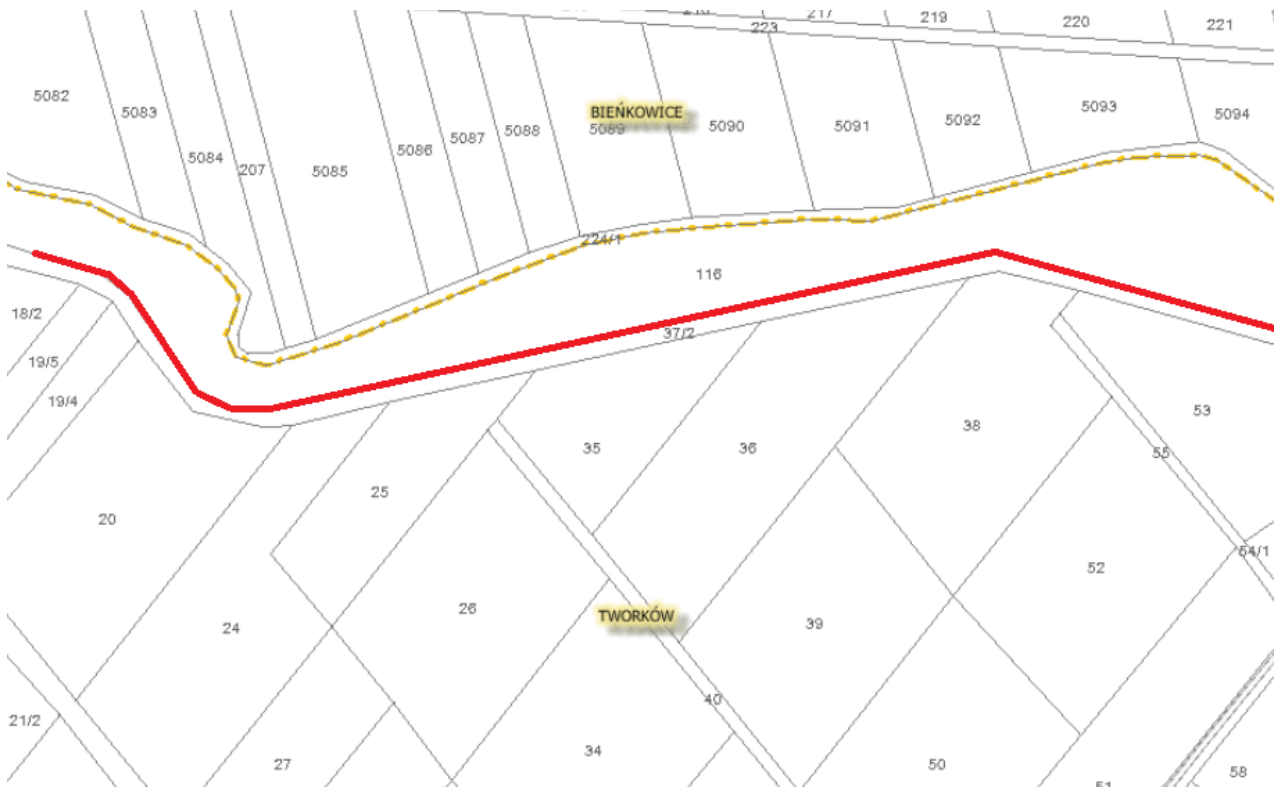
Mapa poglądowa zmiany granic obrębów ewidencyjnych



Kolor żółty – aktualny przebieg granicy pomiędzy obrębami

Kolor czerwony – proponowany przebieg granicy pomiędzy obrębami





Uzasadnienie

Potrzeba zmiany części granicy obrębu geodezyjnego Tworków i Bieńkowice wynika z powstania na tym terenie w planie zagospodarowania przestrzennego Gminy Krzyżanowice dodatkowych terenów budowlanych. Zmiana obrębu umożliwi racjonalne nadawanie kolejnych numerów dla nowych budynków oraz spowoduje uporządkowanie bazy adresowej w mapach.

Aktualne adresy Tworków ul. Raciborska 70, 72 administracyjnie przynależą do miejscowości Tworków, natomiast mieszkańcy tych adresów uczestniczą w życiu wsi Bieńkowice. Ponadto teren boiska sportowego leży geodezyjnie w Tworkowie natomiast należy do LKS Bieńkowice.

Rada Sołectwa Bieńkowice oraz Rada Sołectwa Tworków pozytywnie zaopiniowały zmianę przebiegu części granicy pomiędzy obrębami Tworków i Bieńkowice.